



Company Profile
Roads Paint
And Safety Works

المقدمة

منذ أن بدأت سانكو لأعمال دهانات و سلامة الطرق نشاطها اتخذت الخطط الإستراتيجية التي تحلّت بالإصرار للصعود إلى القمة والبقاء عليها لتحقيق رؤيتها المستقبلية فضلاً عن تقديم أرقى مستويات الخدمة بحضور الأمانة و الإخلاص في أداء العمل .

تعمل سانكو في مجال أعمال سلامة الطرق و تنفيذ دهانات الطرق و تركيب العلامات و اللوحات الإعلانية والإرشادية ، و الإشارات الضوئية وكذلك جميع الأعمال الخاصة بسلامة الطرق وصيانتها .

حيث نالت سانكو لأعمال دهانات و سلامة الطرق منذ بداية نشاطها ثقة الجميع سواء كانت جهات حكومية أو أهلية وذلك نسبة لما تمتلكه سانكو من آليات ومعدات مجهزه ومتطورة بأحدث الأساليب والأسس العلمية الحديثة التي تساعدها على تنفيذ المشاريع وفقاً للشروط والمعايير الفنية المطلوبة وفي الوقت المحدد .

وبتوافر الدعم والمتابعة المستمرة من إدارة سانكو يتولى فريق من الكفاءات تحقيق رؤيتها بإتباع وتطوير السياسات العلمية والعملية والتحقق من الجودة والنوعية في تنفيذها .



أعمال دهانات وسلامة الطرق

■ علامات الطرق (الدهانات)

هي خطوط أو رموز وأرقام تخطط على الشوارع أو على جوانبها لأجل تنظيم السير بهدف تحديد المسارات ومنها :

الخط المستمر (الخط الإلزامي) : وهو خط يمنع تجاوزه سواء كان خطأ واحداً أو خطين وإذا كان بجانبه خط متقطع فيسمح بتجاوز السيارة التي تكون جهة الخط المتقطع .

الخطوط المنقطعة : وهي خطوط يمكن تجاوزها مع إعطاء الأولوية للسيارات التي تسير على المسرب المنوي الانتقال إليه ، وهو أنواع :

- **خط تحذيري :** فيه تكون مسافة الخط أكبر من الفراغ أو مساوية له .
- **خط إرشادي :** فيه يكون طول الخط أصغر من الفراغ وتستخدم لتحديد حدود المسارب.

فالخطوط البيضاء تستخدم لفصل حركة المرور في الاتجاه الواحد ، أما الخطوط الصفراء فستخدم في الأطراف الجانبية للطريق .

الخطوط المنقطة : وهي للمساعدة في توجيه السير المنعطف لجهات أخرى .

■ إشارات الطرق (اللوحات)

الهدف من الإشارات على الطرق هو توجيه وتنبيه السائقين و تنظيم الحركة المرورية والقيادة على الطرق ، وتعتبر الإشارات المرورية وسيلة الاتصال والتخاطب ما بين الطريق ومستخدم الطريق . و هي على عدة أنواع :

الإشارات التحذيرية : و تستخدم لتنبيه وتحذير السائق وكافة مستخدمي الطريق من أخطار أو أوضاع خطيرة قائمة ومحتملة على الطريق أو الشارع أو بجوارهما وذلك حتى لا يفاجأ بالخطر ويؤثر سلبي على تصرفه ، وهي تأخذ شكل مثلث خلفية الإشارة فيه باللون الأبيض والرموز أو الرسوم باللون الأسود وإطار للمثلث باللون الأحمر .

الإشارات التنظيمية : وهي لتعريف السائق وكافة مستخدمي الطريق بالأنظمة المرورية والقيود والمحظورات المختلفة الواجب التقيد بها أثناء القيادة أو استخدام الطريق . وأنواعها :

- مجموعة إشارات حرم الطريق مثل علامة (فف) و علامة (أعط الأفضلية)
- مجموعة إشارات السرعة .
- مجموعة إشارات السير وممنوعات السير .
- مجموعة إشارات الانتظار .
- مجموعة الإشارات الإجبارية .

وتكون الإشارات التنظيمية دائرية الشكل . خلفية الإشارة فيه باللون الأبيض والرموز أو الرسوم باللون الأسود وإطار للدائرة باللون الأحمر ، أما الإشارات الإجبارية فتكون خلفية الإشارة فيها باللون الأزرق والرموز أو الرسوم باللون الأبيض .



ويستثنى من ذلك (إشارة قف) التي تأخذ الشكل الثماني الأضلاع وخلفية الإشارة فيها باللون الأحمر والرموز أو الرسوم و الإطار باللون الأبيض ، أيضا (إشارة أعط الأفضلية) التي تأخذ شكل مثلث متساوي الأضلاع مقلوب على رأسه وخلفية الإشارة فيه باللون الأبيض و الإطار باللون الأحمر .

الإشارات الإرشادية : تستخدم لإرشاد وتوجيه السائقين وكافة مستخدمي الطرق على طول الشوارع والطرق إلى المدن والقرى والشوارع وغيرها من المقاصد الهامة والضرورية ، وإحاطتهم بالتقاطعات وتحديد المسافات والاتجاهات والأماكن ذات الأهمية الجغرافية والجيولوجية والتاريخية والدينية ومرافق الخدمات على الطرق ، ولا يمكن تحديد حجم موحد للإشارات الإرشادية وذلك لأن حجمها يتحدد بطول الرسالة المكتوبة عليها ، وألوان الإشارات الإرشادية مختلفة وقد تم تحديد الألوان حسب نوع الرسالة المراد توصيلها ، فالإشارات على الطرق خارج المدن تكون الخلفية باللون الأزرق والكتابة باللون الأبيض أما داخل المدن تكون الخلفية بالأخضر والكتابة بالأبيض كما يلي :

- للتأشير للمدن والقرى والهجر فتكون الخلفية بالأزرق والكتابة بالأبيض.
- للتأشير للشوارع والأحياء داخل المدن فتكون الخلفية بالأخضر و الكتابة بالأبيض
- للتأشير للمقاصد المهمة كالمستشفيات تكون الخلفية بالأبيض والكتابة بالأسود .
- للتأشير للمزارع والمجمعات الترفيهية والمتاحف تكون الخلفية بالبني والكتابة بالأبيض

■ علامات الطرق (عيون القطط العاكسة):

ومنها المصنع من الألمونيوم أو البلاستيك أو مواد شبيهة للبلاستيك ولكن ذات قوة أكبر ويكون لونها أبيض أو أصفر أو أحمر ، و تكون مساندة لخطوط الدهان .

المقاسات : ١٠ × ١٠ سم ، ١٥ × ١٥ سم
النوع : وجه واحد ، وجهان

■ سيراميك الطرق :

عبارة عن مادة خزفية مصنعة طبقا للشروط و المواصفات السعودية ، اللون : أبيض ، أصفر

■ الحواجز الواقية :

الحواجز الواقية هي أحد وسائل السلامة التي تستخدم على الطرق والشوارع لحماية مستخدمي الطريق أو الشارع من أية خطر موجود يشكل خطورة على مستخدمي الطرق مثل ارتفاع منسوب الطريق أو وجود جدران استنادية أو أعمدة جسور أو أعمدة لوحات و أنواعها :

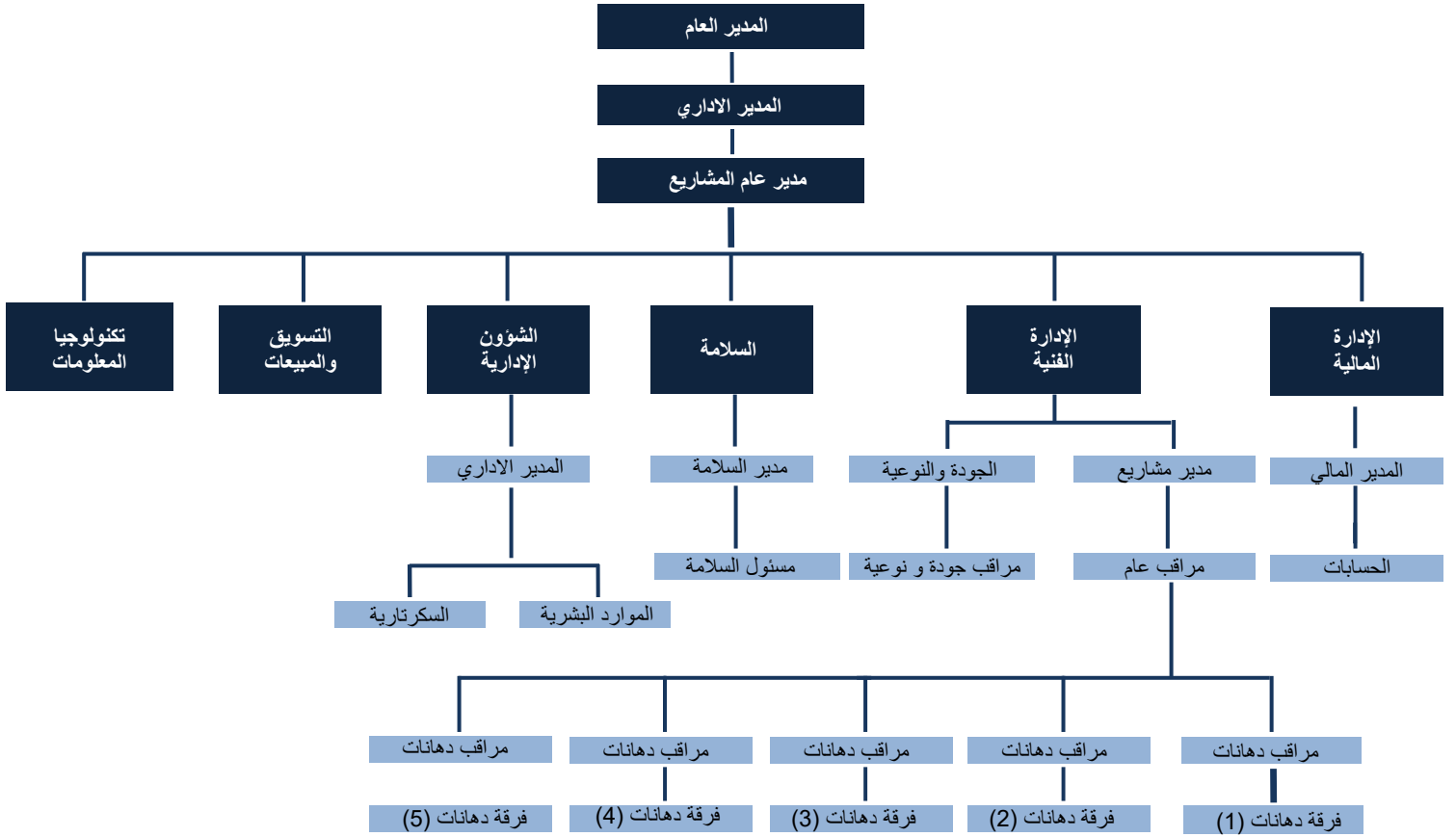
- الحواجز الخرسانية .
- الحواجز المعدنية .
- الحواجز الكيبلية .

■ سياج الطرق :

سياج الطرق هو أحد وسائل السلامة التي تستخدم على الطرق وخاصة الطرق السريعة لمنع الحيوانات السائبة من عبور الطريق والتسبب في وقوع الحوادث المرورية ، كما يستخدم السياج لمنع حركة المرور من الالتفاف غير النظامي على الطرق السريعة وكذلك منع المشاة من عبور الطرق السريعة وتعرض حياتهم للخطر .



الهيكل الإداري



قائمة المعدات

العدد	اسم المعدة	م
5	ماكينة بوية هوفمان H33-3	1
5	وانيت هايلوكس	2
5	دينا ايسوزو مع سخان	3
2	سيارة الصيانة	4
4	شيول 950	5
4	بوب كات	6
2	بوب كات فرشاه	7
2	بوب كات قشاطة	8
4	فوركلفت	9
2	كرين	10
2	سيارة پرافعة	11
2	تريلا سطحه	12
2	تريلا عادية	13
2	قشاطة اسفلت	14
3	فراة اسفلت	15
3	مدحلة اسفلت حديد	16
3	مدحلة اسفلت كفرات	17
1	رشاش 1 - MC	18
1	رشاش 2 - RC	19
4	باكهلودر	20
8	كمبروسر	21
8	تريلا صندوق	22
10	سيارة صغيرة	23
15	وانيت	24
4	باص عمال	25



مشاريع أعمال دهانات و سلامة الطرق

م	المشروع	المقاول الرئيسي	جهة الاسناد	موقع المشروع
1	مشروع تجهيزات اجهزة السلامة المرورية وتحسين التقاطعات السطحية على شبكة الطرق التابعة لوزارة النقل	شركة مطلق الغويري للمقاولات	وزارة النقل	الرياض - القصيم - المدينة - حائل
2	مشروع تجهيزات اجهزة السلامة المرورية وتحسين التقاطعات السطحية على شبكة الطرق التابعة لوزارة النقل	شركة زومان محمد الهجري للمقاولات	وزارة النقل	الشرقية - الحدود الشمالية - الجوف تبوك
3	انشاء طريق سريع يربط بين القصيم ومكة	شركة الفلاح للمقاولات	وزارة النقل	القصيم - مكة
4	مشروع تطوير مطار الملك عبد العزيز - جدة	مجموعة بن لادن السعودية	هيئة الطيران المدني	جدة
5	صيانة طريق الملك عبد العزيز عقد رقم (7059)	مؤسسة سليمان عبد الرحمن النملة للمقاولات	الهيئة الملكية بنبع	بنبع
6	صيانة طريق الملك عبد العزيز عقد رقم (7505)	شركة جاك	الهيئة الملكية بنبع	بنبع
7	صيانة طريق المحول الشرقي عقد رقم (7523)	شركة الإنجاز للتجارة والمقاولات	الهيئة الملكية بنبع	بنبع
8	صيانة طرق المدينة المنورة	شركة النعيم للمقاولات	أمانة المدينة المنورة	المدينة المنورة
9	صيانة طرق مكة المكرمة	شركة آل مرطان للتجارة والمقاولات	أمانة مكة المكرمة	مكة المكرمة
10	صيانة الشوارع الرئيسية شرق وشمال بنبع	شركة جاك	بلدية محافظة بنبع	بنبع
11	صيانة طرق الحناكية ويدر	شركة العيذاب للمقاولات	امانة المدينة المنورة	الحناكية - يدر
12	صيانة شوارع المنطقة المركزية بمكة عقد رقم 239	شركة الجزيرة العربية للمقاولات . مكة	امانة مكة	مكة
13	صيانة شوارع غرب مكة عقد رقم 75	شركة الجزيرة العربية للمقاولات . مكة	امانة مكة	مكة
14	صيانة شوارع شمال شرق مكة عقد رقم 144	شركة الجزيرة العربية للمقاولات . مكة	امانة مكة	مكة
15	صيانة شوارع شمال مكة عقد رقم 74	شركة الجزيرة العربية للمقاولات . مكة	امانة مكة	مكة
16	صيانة وسفلة شوارع جنوب الطائف	شركة الجزيرة العربية للمقاولات . الطائف	امانة الطائف	الطائف
17	صيانة وسفلة شوارع شمال الطائف	شركة الجزيرة العربية للمقاولات . الطائف	امانة الطائف	الطائف
18	صيانة وسفلة شوارع الطائف منطقة 3	شركة الجزيرة العربية للمقاولات . الطائف	امانة الطائف	الطائف
19	ازدواج طريق عريضة النعيرية (2) بطول 41 كم	مؤسسة الراشد للمقاولات	وزارة النقل	المنطقة الشرقية
20	Expansion and development of facilities and infrastructure of king Fahad industrial port in Yanbu	تشاينا هاربر	المؤسسة العامة للموانئ	بنبع



بنبع	الهيئة الملكية ببنبع	بن شيهون	Construction of road's and utililite's west of tama road (PHASE3) for nakheel 4 , jabriah 5 , radwa 8 , khalid 7 and semari 2.	21
بنبع	الهيئة الملكية ببنبع	جك للمقاولات	Construction of roads & utilities west of Tama road (phase 2) for Al-Aziziah 1-A Road Marking Overall Layout Plan	22
بنبع	ياسرف	دايم بونج لويد	Spz off sit pipeline package for Yasref	23
بنبع	الهيئة الملكية ببنبع	شركة ورثة عبد الرحمن النملة	التجهيزات الاساسية والبنية التحتية في حي المهن - (1097)	24
بنبع	الهيئة الملكية ببنبع	شركة ورثة عبد الرحمن النملة	التجهيزات الاساسية وانشاء الطرق والمرافق في حي الجار 3 - (7014)	25
بنبع	الهيئة الملكية ببنبع	شركة ورثة عبد الرحمن النملة	اعادة سفلنة ورفف الطرق متابعة رقم (7) - (2035)	26
بنبع	الهيئة الملكية ببنبع	شركة ورثة عبد الرحمن النملة	تطوير الطرق الرئيسية بمدينة ينبع الصناعية- (5110)	27
بنبع	الهيئة الملكية ببنبع	مؤسسة سليمان عبد الرحمن النملة	اعادة سفلنة ورفف الطرق متابعة رقم (8) - (2036)	28
بنبع	الهيئة الملكية ببنبع	شركة ورثة عبد الرحمن النملة	ربط شارع الملك سلمان بطريق الملك عبد العزيز والمحور الشرقي مرحلة (1) - (7508)	29
حائل	وزارة النقل	شركة الجبلين للمقاولات	مشروع اصلاح المسار الحالي لطريق حائل المدينة المنورة	30
المعجز	أرامكو	شركة عبد الله فالج الدوسري للمقاولات	أعمال سفلنة و توسعة محطة المعجز	31
المعجز	ارامكو	شركة انبي المصرية	أعمال سفلنة و توسعة محطة المعجز	32
بنبع	الهيئة الملكية	شركة اعمار المشاريع	أعمال توسعة مستشفى الهيئة الملكية	33
بنبع	التحلية العامة	شركة سينج يو للمقاولات	أعمال انشاء محطة تحلية المياه	34
بنبع	الهيئة الملكية إدارة الطرق	مؤسسة سليمان عبد الرحمن النملة المقاولات	أعمال انشاء مواقف كلية ينبع الصناعية	35
بنبع	الهيئة الملكية إدارة الطرق	مؤسسة سليمان عبد الرحمن النملة المقاولات	أعمال انشاء مواقف الباجري حي خالد	36
بنبع	الهيئة الملكية	مؤسسة سليمان عبد الرحمن النملة المقاولات	أعمال اعادة تأهيل الطرق و تشغيل المنافع في الهيئة الملكية المرحلة 2	37
حائل	أمانة حائل	شركة ورثة عبد الرحمن النملة للمقاولات	صيانة شوارع حائل	38
حائل	أمانة حائل	شركة ايلاف نجد	صيانة شوارع حائل	39
الدمام	شركة الكهرباء السعودية	شركة الفنار	أعمال دهانات شوارع محطة الكهرباء	40
عنيزة	أمانة القصيم	شركة الفهد	صيانة شوارع عنيزه	41
الطائف	وزارة النقل	شركة بن شيهون	صيانة طريق الهدا	42



43	صيانة شوارع مكة	شركة الغرمول	أمانة مكة المكرمة	مكة
44	أعمال دهانات طريق (محابيل عسير - أبها)	شركة بن جار الله	وزارة النقل	محابيل عسير
45	دهانات شوارع و مواقف شركة الكهرباء بربيع	شركة الفنار	شركة الكهرباء السعودية	ربيع
46	صيانة طريق القصيم - المدينة المنورة	شركة الفلاح	وزارة النقل	القصيم
47	صيانة طريق الرياض - الدوادمي	شركة الفلاح	وزارة النقل	الرياض
48	صيانة طرق مكة	شركة عزام الشريف	أمانة مكة المكرمة	مكة
49	أعمال دهانات شوارع الواجهة البحرية	شركة سينوهايدرو	الهيئة الملكية	ينبع
50	أعمال دهانات شوارع محطة ربيع	شركة سناني	أرامكو	ربيع
51	مشروع اسكان سابك	شركة أزميل	وزارة الاسكان	ينبع
52	دهانات شوارع مصنع الغاز	شركة كامكو	مصنع الغاز	ينبع
53	تشغيل و صيانة و نظافة طرق القرى	شركة العيوني للمقاولات	وزارة النقل	القرى
54	تنفيذ المجموعة الثامنة بمنطقة الرياض	شركة العيوني للمقاولات	وزارة النقل	الرياض
55	استكمال بعض الطرق بمنطقة الرياض المجموعة الثامنة و العشرون	شركة العيوني للمقاولات	وزارة النقل	الرياض
56	اعادة تأهيل طريق (ينبع - امالج)	شركة العيوني للمقاولات	وزارة النقل	تبوك
57	تنفيذ دهانات الطرق بمنطقة مكة عقد رقم (305)	روافد الطرق	وزارة النقل	مكة
58	تنفيذ دهانات الطرق بمنطقة المدينة المنورة عقد رقم (410)	روافد الطرق	وزارة النقل	المدينة المنورة
59	تنفيذ دهانات طريق الملك عبدالعزيز عقد رقم (7519)	الإنتاج	الهيئة الملكية	ينبع
60	تنفيذ دهانات الطرق لمشروع رقم (7015)	جاك	الهيئة الملكية	ينبع
61	تنفيذ دهانات الطرق لمشروع رقم (7007)	جاك	الهيئة الملكية	ينبع
62	تنفيذ دهانات الطرق لمشروع رقم (7514)	جاك	الهيئة الملكية	ينبع





الموضوع: تجديد تاهيل مؤسسة سليمان عبدالرحمن النملة
للمقاولات لتنفيذ اعمال سلامة الطرق لمشاريع وزارة النقل

المحترمين

السادة مؤسسة سليمان عبدالرحمن النملة

(ص.ب ٣٠٠٩٤ - شروره ٤١٩١٢)

السلام عليكم ورحمة الله وبركاته

إشارة لخطابكم الوارد لدينا برقم ١٨٤٢٣ وتاريخ ١٤٤٢/٠٣/٠٩هـ، المتضمن طلبكم الموافقة على اعتماد تجديد تأهيلكم للقيام بأعمال العلامات الأرضية (الدهانات، عيون ققط) لمشاريع طرق وزارة النقل، على أن يتم الالتزام بما يلي:

1. أن تكون جميع المواد المستخدمة في تنفيذ أعمال السلامة المرورية مطابقة لمواصفات وزارة النقل ومن مصادر معتمدة من قبل الوزارة.
2. التقيد بجميع الأدلة الفنية (دليل أجهزة التحكم المروري، الصيانة، المواد، التنفيذ، التصميم)، والمواصفات العامة الصادرة من وزارة النقل، وأن يتم التنفيذ بإشراف إدارة الطرق المعنية أو الاستشاري المشرف، وتزويد الوزارة (الإدارة العامة للسلامة) بمعلومات عن التنفيذ، مثل اسم المشروع (الطريق) الذي نفذ فيه، نوع العمل المنفذ، الجهة المشرفة على التنفيذ، الكمية المنفذة ومواعيدها، تاريخ التنفيذ، والتأكيد عليكم بتزويد الجهة المشرفة بصورة من هذا الخطاب للتأكد من سريلانه وعدم انتهاء مدته.
3. تقديم ملف كامل عن الشركة خلال مدة سنة من تاريخ هذا الخطاب موضحاً فيه أية إضافات أو تعديلات لإعادة تقييم وتاهيل الجهة.

نفيدكم بالموافقة على تجديد تأهيلكم في مجال أعمال العلامات الأرضية (الدهانات، عيون ققط) لمشاريع طرق وزارة النقل حسب الشروط التالية:

1. مدة التاهيل سنتين تبدأ من تاريخ خطابنا هذا، على أن يتم التقيد بمواصفات الوزارة المعتمدة لكل منتج يتم تنفيذه، وأن تكون المواد المستخدمة معتمدة من قبل الوزارة، والتأكد من جودة المنتج وأعمال التنفيذ.



2. يجب فحص واعتماد المواد المستخدمة وجميع عوامل السلامة المرورية من قبل الوزارة قبل تنفيذها.
3. إذا تبين مخالفتكم لمواصفات الوزارة المعتمدة، سواء للمواد المستخدمة، أو تنفيذها، فيتم إلزامكم بإعادة التنفيذ على حسابكم، وإيقاف التعامل معكم، وإلغاء التأهيل الممنوح لكم.
4. التقيد التام بكافة التعليمات والتعاميم الصادرة من الوزارة، وما يتبعها من تعليمات مستقبلاً.
5. التقيد بإجراءات السلامة أثناء التنفيذ، وعدم تعريض مستخدمي الطرق أو عمالكم للخطر.
6. التقيد بمصادر المواد المستخدمة المشار إليها في خطابكم وتعهديكم.
7. تقديم طلب تجديد الاعتماد قبل شهرين من انتهائه.

علماً أنه من الضروري التحقق والتأكد من أخذ عينات عشوائية من المواد الموردة للمشروع وفحصها في مختبر الوزارة قبل الموافقة على تنفيذها، وكذلك التأكد من جودة الأعمال المنفذة ومطابقتها لمواصفات الوزارة.

وتقبلوا أطيب تحياتي...

مدير عام الإدارة العامة للسلامة
تم اعتماد الخطاب إلكترونياً
المهندس / محمد مسفر آل عبود

مشهد

السلام عليكم ورحمة الله وبركاته؛؛؛؛

تشهد أمانة منطقة المدينة المنورة بأن شركة سليمان عبدالرحمن النملة (سانكو) عملت كمقاول باطن للدهانات المرورية وأعمال تأمين سلامة الطرق للمشاريع التالية :

١. مشروع تحسين ورفع كفاءة الطرق شمال غرب المدينة

المنورة عقد رقم ٣٩٠٦٠.

٢. مشروع تحسين ورفع كفاءة الطرق جنوب غرب المدينة

المنورة عقد رقم ٣٩٠٥٦.

٣. مشروع تحسين ورفع كفاءة الطرق بالضواحي التابعة للمدينة

المنورة عقد رقم ٣٩٠٦٢.

٤. مشروع صيانة الطرق الرئيسية والشوارع والأرصفت بالمدينة

المنورة والضواحي التابعة لها عقد رقم ٣٨٠٦٠.

مقاول شركة النعيم للمقاولات المحدودة ، ونشهد لها بالكفاءة

وجودة الأعمال.

ولكم تحياتنا،،،،،

مدير الإدارة العامة للتشغيل والصيانة



م/ تركي بن طلال الطوري

مدير إدارة تشغيل وصيانة

الطرق والأنفاق والجسور



م/ محمد بن نوري شكري التركي



الرقم: ٤٧٠٠٠١٠٥١٣
التاريخ: ١٤٢٨/١١/٠٣ هـ

شهادة تسجيل الشركة

الرقم الموحد للمنشأة: ٧٠١٣٠٠٧١٧٩
الاسم التجاري للشركة: شركة سليمان عبدالرحمن التمله لتأجير المعدات
نوعها: ذات مسئولية محدودة مختلطة

مدة الشركة: ١٠ سنة
تبدأ من: ١٤٤٣/٠٣/٢٧ هـ وتنتهي في: ١٤٥٣/٠٧/١٧ هـ
جستيتها: سعودي

مركزها الرئيسي: ٦٩٧٨، الملك فيصل، الدمام، ٤٤٧١
هاتف: ٤٦٤٥٧
الرمز البريدي: ٤٦٤٥٧

ص ب:
النشاط: للإطلاع على بيانات الأنشطة الرجاء مسح الرمز التجاري
رأس المال: ١٠٠٠٠٠٠٠ ريال سعودي

المديرون: ١ ياسر عادل ظاهر عيسى

٢ عادل ياسر عادل عيسى

٣ علي سليمان عبدالرحمن التمله

٤ سليمان عبدالرحمن عبدالعزيز التمله

٥

٦

٧

٨

٩

١٠

١١

١٢

١٣

١٤

١٥

١٦

١٧

سلطات المدير/المديرون: حسب ما نص عليه عقد الشركة

يشهد مكتب السجل التجاري بمدينة: ينبع بأنه تم تسجيل الشركة المذكورة أعلاه بمدينة: ينبع
وتنتهي صلاحية الشهادة في: ١٤٤٤/٠٣/٢٧ هـ بموجب الإيصال رقم: ٥٨٩٠٦٨٩ وتاريخ: ١٤٤٢/٠٥/١٢ هـ

مدير السجل التجاري للشركات: عبد المحسن بن إبراهيم الحماد

التوقيع:



To Verify the information of this certificate visit <http://v.mci.gov.sa> على صحة هذة الشهادة بالدخول على

بمكثك التحقق من



وزارة التجارة والصناعة
Ministry of Commerce and Industry

شهادة تسجيل علامة تجارية

المملكة العربية السعودية
وزارة التجارة والصناعة
رقم التسجيل: 1436016967

الفترة: 37 تاريخ التسجيل: 1436/11/12 بداية الحماية: 1436/08/08
رقم الأولوية: تاريخ الأولوية: نهاية الحماية: 1446/08/07 بلد الأولوية:

وصف العلامة: دافرة باللون الأزرق الفاتح وبداخلها حرف اس اللاتيني باللون الأزرق الداكن والابيض واسفهما كلمة سلكو بحروف لاتينية باللون الأزرق الداكن

الإحداثيات:

إسم المالك: مؤسسة سليمان عبدالرحمن التملة للمقاولات
العنوان: ص.ب 30094، بئج الرمز البريدي 00000
المنتجات أو الخدمات: التزييف، عزل المباني، تاجير الحفارات (البولدوزرات)، الإنشاء، معالجة المباني لمنع الرطوبة، هدم المباني، تاجير الحفارات، إنشاء المصانع، البناء دهان لسطوح الداخلية والخارجية، تعبيد الطرق، إنشاء وصيانة خطوط الأنابيب، سبائك المولاسير، خدمات استخراج الحجارة، حفر الآبار، تركيب الأبواب والنوافذ، إنشاء المبني والإصلاح وخدمات التركيب أو التجميع،

وزارة التجارة والصناعة
Ministry of Commerce and Industry

مدير عام إدارة العلامات التجارية
الإسم: حمد محمد العريفي
التوقيع:



To Verify the information of this certificate visit: <http://vmdl.gov.sa>
يمكنك التحقق من صحة هذه الشهادة بالدخول على





مجلس إدارة
غرفة ينبع
الجمهورية العربية السعودية
1432 هـ / 2011 م

رؤية
VISION
2030
المملكة العربية السعودية
KINGDOM OF SAUDI ARABIA

الغرفة التجارية الصناعية بمحافظة ينبع
Yanbu Chamber Of Commerce & Industry
إدارة لشؤون المتنسبين

رقم العضوية : 205001114373
تاريخ الإنهاء : 1447/08/07
الدرجة : الأولى

تاريخ الإستراك : 1428/11/03

شركة سليمان عبدالرحمن التمله لتأجير المعدات

مسجل لديها لهذا العام

4700010513

رقم السجل التجاري / الترخيص

مدير إدارة شؤون المتنسبين

سامي بن سعد الرفاعي



3211006 فاكس 3220998 هاتف 3211443 - بصر ص ب 09 هاتف 3220208-3222680-3222680 فاكس 3211443 - بصر ص ب 09 هاتف 3220998 فاكس 3211006
موقع الغرفة : www.Ynbcci.Org.sa

البريد الإلكتروني: info@Ynbcci.Org.Sa



تاريخ الإصدار: 2021/12/07
الرقم المميز: 311106403



الهيئة العامة للزكاة والدخل
General Authority of Zakat & Tax



شهادة تسجيل في ضريبة القيمة المضافة VAT Registration Certificate

تشهد الهيئة العامة للزكاة والدخل بأن المكلف أدناه مسجل في ضريبة القيمة المضافة بتاريخ 2021/12/07

Hereby, The General Authority of Zakat & Tax (GAZT) certifies that the taxpayer below is VAT registered on 07/12/2021

اسم المكلف:	شركة سليمان عبدالرحمن النملة لتأجير المعدات
رقم التسجيل الضريبي:	31110640300003
تاريخ نفاذ التسجيل:	2021/12/01
عنوان المكلف:	ينبع، حي النواة، المرجان، 46452



كمكلف مسجل في ضريبة القيمة المضافة، لا يجوز لك تحصيل ضريبة القيمة المضافة من عملائك قبل تاريخ نفاذ التسجيل بالضريبة. في حال تبين غير ذلك، ستقوم الهيئة العامة للزكاة والدخل بتنفيذ الغرامات المستحقة

هذه الوثيقة مرسلة من النظام الآلي ولا تحتاج إلى توقيع
- الهيئة العامة للزكاة والدخل -



رقم الشهادة: ٢٣٨٢١٠٠٠٠٢٤٣٦١٠
التاريخ: ١٤٤٣/٠٥/٠٢ هـ
الرقم المميز: ٣١١١٠٦٤٠٣



الهيئة العامة للزكاة والدخل
General Authority of Zakat & Tax

المملكة العربية السعودية
الهيئة العامة للزكاة والدخل
General Authority of Zakat & Tax

شهادة

CERTIFICATE

تسجيل

تشهد الهيئة العامة للزكاة والدخل بأن المكلف / شركة سليمان عبدالرحمن النملة لتأجير
المعدات

شركة رقم ٧٠١٣٠٠٧١٧٩ وسجل تجاري / رخصة / عقد رقم ٤٧٠٠٠١٠٥١٣

مسجل لديها بالرقم المميز ٣١١١٠٦٤٠٣ بتاريخ ١٤٤٣/٠٣/٢٧ هـ.

وقد منح هذه الشهادة لتمكينه من إنهاء جميع معاملاته ماعدا صرف مستحقاته النهائية
عن العقود .

يسري مفعول هذه الشهادة حتى تاريخ ١٤٤٤/٠٩/١٥ هـ الموافق ٢٠٢٣/٠٤/٠٦ م .

(الخامس عشر من رمضان ألف و أربعمئة و أربعة و أربعون هجري)



الختم الرسمي

هذه الوثيقة مستخرجة من النظام الآلي ولا تحتاج إلى توقيع

لا يعتد بهذه الشهادة إلا بعد التحقق من موقع الهيئة www.gazt.gov.sa

الأبيض

مواصفات وزارة المواصلات (المملكة العربية السعودية)

● المواصفات الفنية :

اللون	: أبيض
الوزن النوعي	: أقل من ٢,١٥ جم لكل سم ^٢
نقطة التليين	: ٩٣ - ١٠٥ م طريقة الخاتم والكرة .
نقطة الاشتعال	: أعلى من ٢٣٥ م
وقت الجفاف عند ٣٢ م	: أقل من ١٠ دقائق .
مقاومة الاندلاق	: أقل من ٢٥ % ، ويكون الاندلاق على شكل مخروطي ، وذلك بعد التسخين على درجة ٤٠ م لمدة ٨ ساعات .
الترسب التراكمي	: لا يحدث حتى بعد التسخين لمدة ساعتين ، على درجة ٢٠٠ م

● تحضير السطح للدهان :

- السطوح الاسفلتية ، يجب أن تكون جافة ، وخالية من الأتربة والأوساخ والشحوم والزيوت وكافة الشوائب .
- السطوح الخرسانية ، يجب أن تكون جافة وخالية من الأوساخ والأتربة ورغوة الخرسانة .
- السطوح الخرسانية المعالجة بمواد كيميائية تساعد على الجفاف ، يجب تخشيتها بالسفع الرملي الخفيف .

● طريقة الدهان :

دهانات « الأبيض » يمكن أن تستعمل بالرش أو السكب ، عند درجة ٢٠٠ م . وهناك طريقة خاصة للتخطيط يدوياً .

● كيفية الدهان :

- ١ - ثبت مقياس الحرارة للقرن بين ٢٠٠ - ٢١٠ مئوية .
 - ٢ - ضع أكياس دهان « الأبيض » أثناء تقليب الماكينة ، الواحد تلو الآخر ، مع ترك بعض الوقت لكل كيس حتى ينصهر .
 - ٣ - عندما يمتلئ القرن ، استمر في التقليب لعدة دقائق ، عند درجة ٢٠٠ م - ٢١٠ م .
 - ٤ - فرغ المواد المصهورة في « خزّان ماكينة الرش ، الذي سبق تسخينه » بينما التقليب مستمر عند درجة ٢٠٠ م - ٢١٠ م .
 - ٥ - استمر في تقليب المواد لعدة دقائق عند درجة ٢٠٠ م - ٢١٠ م .
 - ٦ - اضبط ضغط الهواء ، وفتحة الصنبور ، والمسافة بين الصنبور والسطح المراد صبغه للحصول على السماكة المطلوبة .
 - ٧ - رش حبيبات الزجاج العاكسة فوق الخط أثناء صبغه وهو ما زال ساخناً .
- تنبيه : لا تطيل مدة التسخين ... تجنب رفع الحرارة فوق ٢٢٠ م .

● لسلامتك :

نقطة الاشتعال ٢٤٠ م كن دائماً مرتدياً القفازات والملابس الواقية على جسدك عندما تتعامل مع المواد الساخنة .

● العبوة : كيس بلاستيك يحتوي على ٢٥ كيلو جراماً .

● الاعتماد : مواد « الأبيض » تتفق مع مواصفات وزارة المواصلات السعودية ، ومواصفات (اشتو ٢٤٩) ، ومواصفات البريطانية ب إس ٢٢٦٢ ، ١٩٧٦ م وعام ١٩٨٧ وعام ١٩٨٩ .

المواصفات العامة



الأصفر

مواصفات وزارة المواصلات (المملكة العربية السعودية)

● المواصفات الفنية :

اللون	: أصفر
الوزن النوعي	: أقل من ٢,١٥ جم لكل سم ^٣
نقطة التليين	: ٩٣ - ١٠٥ م طريقة الخاتم والكرة .
نقطة الاشتعال	: أعلى من ٢٣٥ م
وقت الجفاف عند ٢٢ م	: أقل من ١٠ دقائق .
مقاومة الاندلاق	: أقل من ٢٥ % ، ويكون الاندلاق على شكل مخروطي ، وذلك بعد التسخين على درجة ٤٠ م لمدة ٨ ساعات .
الترسب التراكمي	: لا يحدث حتى بعد التسخين لمدة ساعتين ، على درجة ٢٠٠ م

● تحضير السطح للدهان :

- السطوح الاسفلتية ، يجب أن تكون جافة ، وخالية من الأتربة والأوساخ والشحوم والزيوت وكافة الشوائب .
- السطوح الخرسانية ، يجب أن تكون جافة وخالية من الأوساخ والأتربة ورغوة الخرسانة .
- السطوح الخرسانية المعالجة بمواد كيميائية تساعد على الجفاف ، يجب تخشيتها بالسفع الرملي الخفيف .

● طريقة الدهان :

دهانات « الأصفر » يمكن أن تستعمل بالرش أو السكب ، عند درجة ٢٠٠ م . وهناك طريقة خاصة للتخطيط يدوياً .

● كيفية الدهان :

- ١ - ثبت مقياس الحرارة للفرن بين ٢٠٠ - ٢١٠ مئوية .
- ٢ - ضع أكياس دهان « الأصفر » أثناء تقليب الماكينة ، الواحد تلو الآخر ، مع ترك بعض الوقت لكل كيس حتى ينصهر .
- ٣ - عندما يمتلئ الفرن ، استمر في التقليب لعدة دقائق ، عند درجة ٢٠٠ م - ٢١٠ م .
- ٤ - فرغ المواد المصهورة في « خزّان ماكينة الرش ، الذي سبق تسخينه » بينما التقليب مستمر عند درجة ٢٠٠ م - ٢١٠ م .
- ٥ - استمر في تقليب المواد لعدة دقائق عند درجة ٢٠٠ م - ٢١٠ م .
- ٦ - إضببط ضغط الهواء ، وفتح الصنبور ، والمسافة بين الصنبور والسطح المراد صبغه للحصول على السماكة المطلوبة .
- ٧ - رش حبيبات الزجاج العاكسة فوق الخط أثناء صبغه وهو ما زال ساخناً .

● لسلامتك :

- نقطة الاشتعال ٢٤٠ م كن دائماً مرتدياً القفازات والملابس الواقية على جسدك عندما تتعامل مع المواد الساخنة .
- العبوة : كيس بلاستيك يحتوي على ٢٥ كيلو جراماً .
- الاعتماد : مواد « الأصفر » تتفق مع مواصفات وزارة المواصلات السعودية ، ومواصفات (اشتو ٢٤٩) ، والمواصفات البريطانية ب إس ٢٢٦٢ ، ١٩٧٦ م وعام ١٩٨٧ وعام ١٩٨٩ .

المواصفات العامة



الزجاج العاكس

مواصفات وزارة المواصلات

إن مواد (الزجاج العاكس) عالية الجودة , لأنها من نوع بوتريز بالوتيني , المعالجة سطوحها لمنع تموج المياه , والموافقة لمواصفات وزارة المواصلات العربية السعودية , والمصممة خصيصاً لتستعمل بشكل (منثور) ساقط على الدهان .

المواصفات العامة

مواصفات عامة : زجاج خالي من الرصاص , بلا لون , وفي صفاء الماء , على شكل دائري , وليس رطباً أو مجمعا .

معدل الانكسار : ١,٥

الوزن النوعي : ٢,٥

المقاومة الكيماوية : أسيد مقاوم للحامض ولا يتكون ضباب أو تعتيم على السطح .

الماء : مقاوم للماء ولا يتكون ضباب أو تعتيم على السطح .

كلوريد الصوديوم : مقاوم له ولا يتكون ضباب أو تعتيم على السطح .

كبريتيد الصوديوم : مقاوم له ولا يتكون ضباب أو تعتيم على السطح .

الشكل : كروي , تام الاستدارة بنسبة لا تقل عن ٩٠% كحد أدنى . خال من العيوب مثل :

النقط المظلمة , المظهر المعتم , الفقاعات الهوائية .

التوزيع المنخلي :

المنخل

رقم ١٢

رقم ٣٠

رقم ٤٠

رقم ٥٠

رقم ٨٠

رقم ٢٠٠

نسبة الاستعمال : الكريات الزجاجية يمكن استعمالها حسب المعدل المحدد مادة تخطيط

الشوارع أثناء إستعمالها في درجة حرارة ٢٠٠ مئوية .

الكريات الزجاجية تتفق مع مواصفات وزارة المواصلات .



أبيض وأصفر

المواصفات القياسية البريطانية ٣٢٦٢: ١٩٨٩

مسحوق أبيض أو أصفر ثيرموبيلاستيكي عالي الجودة لتخطيط الطرق يتفق مع المواصفات البريطانية بي إس ٣٢٦٢: ١٩٨٩. وهو يتكون ككبريت خفيف اللون ومادة ناشرة للصبغة مع راتنج هيدركربوني ثيرموبيلاستيكي اليقي ملدن بزيت معدني يحتوي على ٢٠٪ كريات زجاجية (عاكسة للضوء) مسبقة للخلط تتفق مع المواصفات البريطانية ٦٠٨٨ النوع (أ).

نسبة مكونات مادة التخطيط

النسبة على أساس كتلة الخليط	المكونات
٢ ± ٢٠	مادة ناشرة (راتنج أو زيت)
٢٠ كحد أدنى	كريات زجاجية صلبة
٢ ± ٨٠	ككبريتي مع ناشرات صبغة وكريات زجاجية

المادة الناشرة:

يجب أن تحتوي على راتنج هايدركربوني اصطناعي ملدن - راتنج طبيعي ملدن أو راتنج القلقونية.

الصبغة:

الأبيض: مادة صبغية بيضاء تتألف إما من ثاني أكسيد التيتانيوم (أ) أو (اناثاز) أو النوع (ر) (روتايل) وفقا للمواصفات البريطانية بي إس: ١٨٥١ .
الأصفر: مادة كرومات الرصاص يجب الا تزيد عن ٥٪ بموجب الكتلة في مادة تخطيط الطرق.

الككبريتي:

رمل سليكا فاتح اللون (كالكسيت) (كوارتز) أو صواني ملكس.

خاصية الانعكاس:

الكريات الزجاجية الصلبة التي تدمج في المادة قبل استعمالها على أسطح الطرق يجب أن تتفق مع متطلبات النوع (أ) من المواصفات البريطانية بي إس ٦٠٨٨ .
الكريات الزجاجية الصلبة للمزيد من الانعكاس يجب أن تتفق مع متطلبات النوع (ب) من المواصفات البريطانية بي إس ٦٠٨٨ (الكريات الزجاجية الساقطة: دروب أون).

درجات خلط المادة الناشرة والصبغة والككبريتي والكريات الزجاجية:

المنخل	النسبة المئوية الكتلية	
المعيار	الصبغ	رش
٢ر٨ ملم	١٠٠	١٠٠
١ر١٨ ملم	٩٥ - ٦٥
٦٠٠ ميكرون	٩٥ - ٦٥

الخصائص الفيزيائية للمواد المصنعة كما يتم تسليمها.

نقطة التلين:

أكبر من ٦٥ درجة مئوية في المناخ البارد

أكبر من ٩٥ درجة مئوية (طريقة الحلقة والكرة) معدل للمناخ المداري الحار عند إختبارها وفقا للملحق (B) من المواصفات البريطانية بي إس ٣٢٦٢: ١٩٨٩ .

النضوعة:

لا يقل عامل النضوعة للمادة البيضاء عن ٧٠ أما بالنسبة للمادة الصفراء فإنه لا يقل عن ٥٠ عند إختبارها وفقا للملحق (F) من المواصفات البريطانية بي إس ٣٢٦٢: ١٩٨٩ .

المادة المعاد تذيوبها للإستعمال:

لا يقل عامل النضوعة للمادة البيضاء المعاد تذيوبها للإستعمال عن ٦٥ أما بالنسبة للمادة الصفراء فإنه لا يقل عن ٤٥ عند إختبارها وفقا للملحق (F) من المواصفات البريطانية بي إس ٣٢٦٢: ١٩٨٩ .

إستقرار الحرارة:

لا يقل عامل إستقرار الحرارة للدهان الأبيض عن ٦٥ أما بالنسبة للدهان الأصفر فإنه لا يقل عن ٤٥ عند إختبارها وفقا للملحق (G) من المواصفات البريطانية بي إس ٣٢٦٢: ١٩٨٩ .

مقاومة التدفق:

يجب أن لاتزيد مقاومة التدفق عن ٢٥٪ عند إختبارها وفقا للملحق (H) من المواصفات البريطانية بي إس ٣٢٦٢: ١٩٨٩ .

مقاومة الإنزلاق:

يجب أن لاتقل مقاومة الإنزلاق لمادة تخطيط الطرق البيضاء والصفراء عن ٤٥ عند إختبارها وفقا للملحق (J) من المواصفات البريطانية بي إس ٣٢٦٢: ١٩٨٩ .

نقطة الوميض:

يجب ألا تقل نقطة الوميض للمادة البيضاء والصفراء عن ٢٣٥ درجة مئوية.

(طريقة بنسكي الكاس المفتوح).

الكثافة:

يجب أن لاتزيد كثافة المادة البيضاء والصفراء وعند إختبارها كعينة عن ٢ر١٥ جرام / سي سي.

Certificate of Registration

QUALITY MANAGEMENT SYSTEM - ISO 9001:2015

This is to certify that:

Suliman A.R. Namlah Corp.
for Contracting
Light Industrial Area, King Faisal Street
Yanbu 46457-4425
Kingdom of Saudi Arabia

Holds Certificate No:

FS 743849

and operates a Quality Management System which complies with the requirements of ISO 9001:2015 for the following scope:

The infrastructure of Roads, Roads Paint, Building, Electromechanical and General contracting including design & project management, Equipment Leasing, and Asphalt Batching Plant.

For and on behalf of BSI:

Andrew Launn, EMEA Systems Certification Director

Original Registration Date: 2021-05-31

Latest Revision Date: 2021-05-31

Effective Date: 2021-05-31

Expiry Date: 2024-05-30

Page: 1 of 1



...making excellence a habit.™

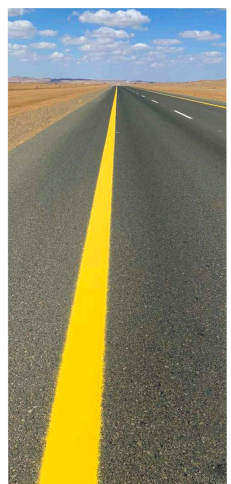
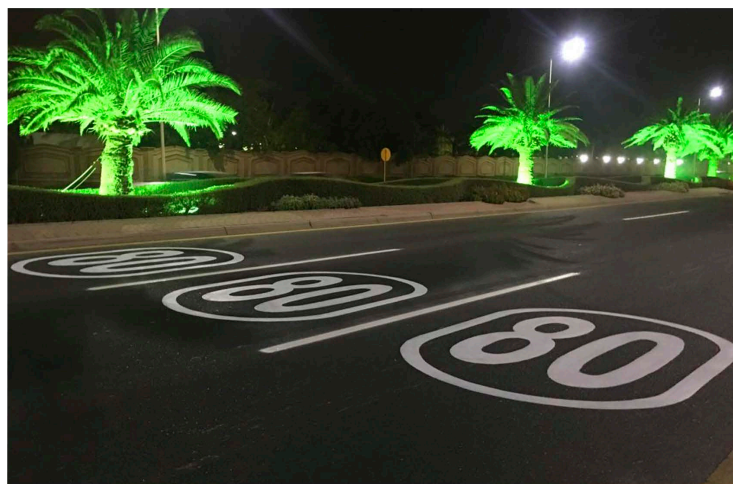
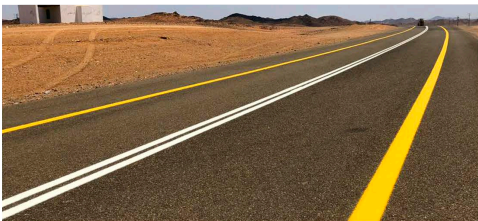
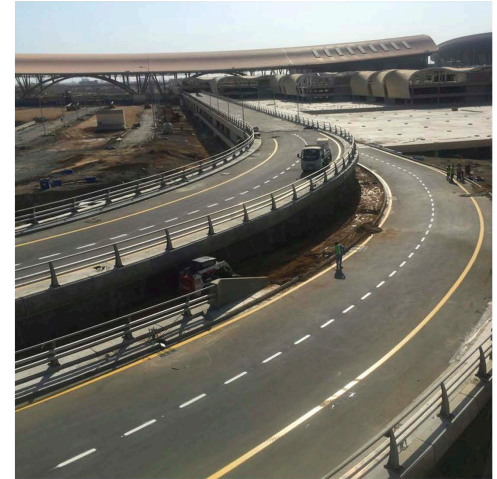
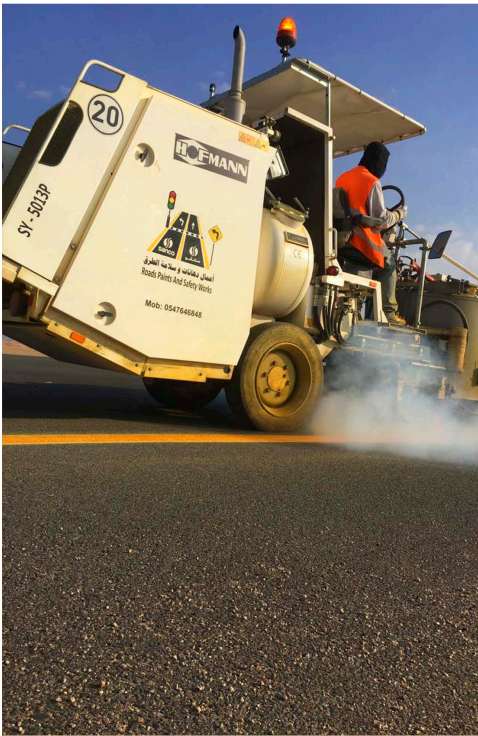
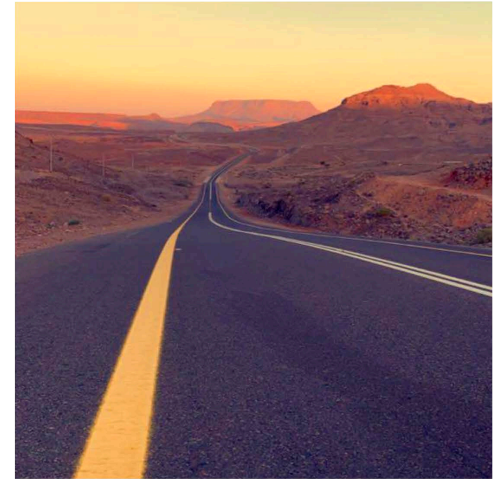
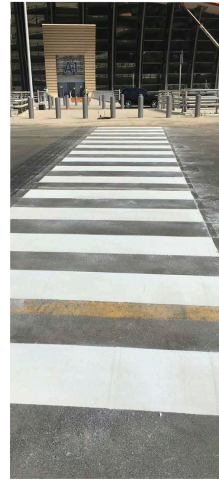
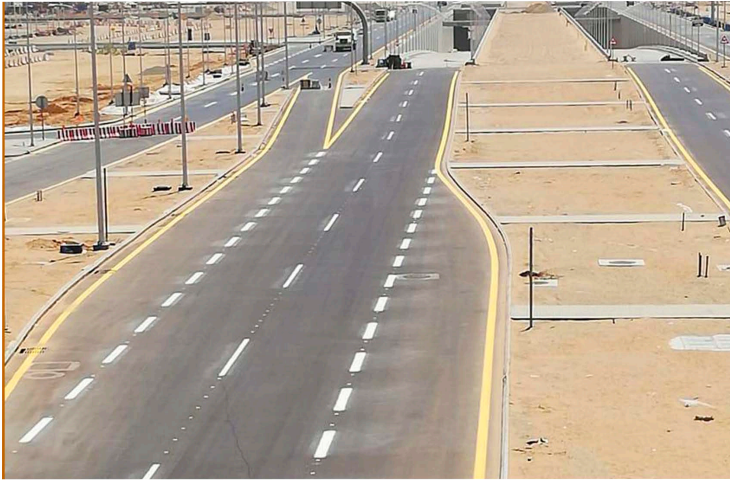
This certificate was issued electronically and remains the property of BSI and is bound by the conditions of contract.
An electronic certificate can be authenticated [online](#).
Printed copies can be validated at www.bsigroup.com/ClientDirectory

Information and Contact: BSI, Kitemark Court, Davy Avenue, Knowlhill, Milton Keynes MK5 8PP. Tel: + 44 345 080 9000

BSI Assurance UK Limited, registered in England under number 7805321 at 389 Chiswick High Road, London W4 4AL, UK.

Our Projects

مشاريعنا



عملائنا

Our Customers

Aramco

Yasref

Sabic

Yanbet

Ibn Rushd

Cristal

Natpet

C.C.C

Bin Laden

Archirodon

SK

HUTA Group

Hyundai

Samsung

Al Fozan

Azmeel

Al Harbee

China Harbour

China Railway

Enpi Group

Petrojet

ABV Steel

TCC

Kamco

Raymond

Gusan

DAELIM

SSEM

Dayim

Hidada

Sinopec

Keller-Turki

KCC

JCC

AMANA

GPZ

Al Shahrani

Yansab

Rezayat

Saudi Steel

شركة مطلق الغوييري

شركة زومان الهاجري

شركة الفلاح

شركة العيذاب

شركة جاك

شركة الانجاز

شركة النعيم

شركة الجزيرة العربية

شركة بن جار الله

شركة الفهد

شركة ال مرطان



www.sanco-group.com

info@sanco-group.com



Kingdom of Saudi Arabia
Yanbu Al Sinaiyah
P. O. Box: 30094
Postal Code: 41912



Tel: +966(14)3213755
+966(14)3212962
+966(14)3963480
Fax: +966(14)3211587

www.sanco-group.com
Email: info@sanco-group.com